

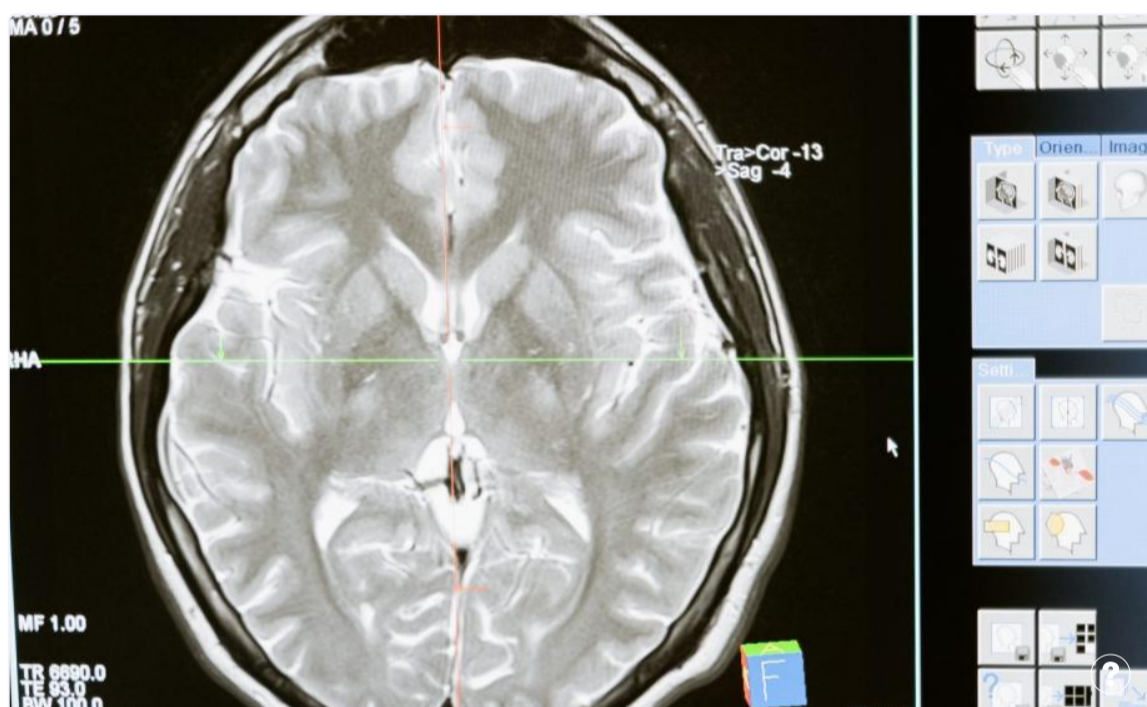
LBO

[TECH] EDL radiographie un LBO primaire

L'éditeur marseillais de logiciels d'imagerie médicale aux 15 M€ de revenus serait valorisé plus de 13 fois son Ebitda, soit environ 100 M€ par Abénex qui prend le contrôle de la majorité du capital, aux côtés des trois co-fondateurs.

Par **Houda El Boudrari**

Publié le 17 mai 2021 à 18:45, mis à jour le 17 mai 2021 à 20:12 - 59 conseils



Après avoir réalisé le *spin-off* de l'éditeur français de logiciels de gestion des banques de sang **Inlog** avec son véhicule *small cap* en juillet 2020 (lire ci-dessous), **Abénex** orchestre cette fois-ci le **LBO primaire de l'éditeur de logiciels d'imagerie médicale EDL**, signant la treizième et vraisemblablement dernière ligne de son fonds *mid cap* **Abénex V** closé fin 2017 (lire ci-dessous). Le mandat de cession confié par les trois co-fondateurs de la PME marseillaise à **KPMG Corporate Finance** aurait ciblé prioritairement des acquéreurs industriels avant que l'équipe d'Abénex n'ait réussi à s'imposer comme seul financier du dernier round, et l'emporter moyennant une valorisation **d'une centaine de millions d'euros**, selon les informations parues dans la presse, mais non confirmées par Abénex. L'investisseur s'octroie la majorité du capital de l'éditeur aux **15 M€ de revenus et une marge d'Ebitda de 50 %**, aux côtés des trois dirigeants fondateurs, **Jean Lordet, Alain Lopez et Jean-Louis Marx**, dont le dernier souhaite se retirer de l'opérationnel. Le cercle de managers actionnaires devrait être élargi par la suite aux enfants des deux dirigeants restés aux manettes et à quelques cadres intermédiaires.

Numéro un en France avec 15 M€ de revenus



Jérôme Vandermarcq, Abenex

Créé en 1993, **EDL** conçoit une suite logicielle Xplore, récemment redéveloppée en full-SaaS, permettant d'améliorer le partage d'information et le fonctionnement des services d'imagerie médicale aussi bien dans les hôpitaux et les cliniques que dans les centres spécialisés en imagerie médicale. Sur son marché de niche des

logiciels dédiés aux services de radiologie, estimé à **une quarantaine de millions d'euros** en France, EDL se revendique numéro un sur le segment des hôpitaux, dont il détient plus de la moitié des parts de marché, et dans le top trois des acteurs présents sur les cabinets privés, au coude à coude avec un **Softway Medical**, dans le portefeuille de Naxicap depuis 2012. « C'est un marché encore très atomisé avec des opportunités importantes de croissance externe aussi bien en France qu'à l'international où EDL compte accélérer son développement », souligne **Jérôme Vandermarcq, associé d'Abénex**. L'éditeur marseillais est d'ailleurs déjà implanté en Suisse depuis 2000 et en Allemagne avec l'acquisition d'un acteur local en 2018.

LIRE AUSSI

- [Haemonetics transfuse une filiale française \(29/07/2020\)](#)
- [Abénex V finalise son closing en beauté \(19/12/2017\)](#)
- [Softway Medical se soigne hors cote \(17/07/2009\)](#)

France ▼ Région Sud - Provenc ▼ Logiciel et services informatiques

Voir la fiche de : **ABÉNEX**

Voir la fiche de : **EDL (EDITION ET DEVELOPPEMENT LOGICIELS)**

Les intervenants de l'opération EDL (EDITION ET DEVELOPPEMENT LOGICIELS)

Société cible **EDL (EDITION ET DEVELOPPEMENT LOGICIELS)**

Acquéreur ou Investisseur **ABÉNEX** , Antoine Schouman , Jérôme Vandermarcq , Apolline Claudon

Cédant **FONDATEUR(S)** , Jean Lordet , Alain Lopez , Jean-Louis Marx

Acquéreur Banquier d'Affaires / Conseil M&A **MESSIER & ASSOCIÉS** , Driss Mernissi , Pierre-Yves Dargaud , Pierre-Edmond Fetre , Augustin Remon , Sabri Ben Cherifa

Acquéreur Avocat Corporate **MCDERMOTT WILL & EMERY (MWE)** , Grégoire Andrieux , Maxime Fradet

Acquéreur Avocat structuration fiscale **ARSENE** , Alexandre Rocchi , Claire Guillou

Acq. Avocats d'Affaires Financement **MCDERMOTT WILL & EMERY (MWE)** , Pierre-Arnoux Mayoly , Stanislas Chenu

Acq. DD Juridique et Fiscale **KPMG AVOCATS** , Xavier Houard , Régis Peyronnet , Xavier Lemarechal , Alban Progni

Acq. DD Financière **EIGHT ADVISORY** , Christophe Delas , William Jarraud , François Garnier

Acq. DD Stratégique **LEK CONSULTING** , Jean-Guillaume Bayada , Serge Hovsepian , Arnaud Sergent

Acq DD IT **MAKE IT WORK** , Frédéric.. Thomas

Cédant Banquier d'Affaires / Conseil M&A **KPMG CORPORATE FINANCE** , Guillaume Cauchoix , Daniel Jautzy , Justin Germain , Laurent Genin

Cédant Avocat corporate **KPMG AVOCATS** , Florence Olivier , Maximilien Llurens , Bénédicte Perez , Myrdhin Quillevere

Dettes **BANQUE PALATINE** , Thierry Jay , Samuel Rio , **LA BANQUE POSTALE FINANCEMENT ET INVESTISSEMENT** , Charles Raude , **HSBC** , **CREDIT INDUSTRIEL ET COMMERCIAL (CIC)** , **BNP PARIBAS (FINANCEMENT)** , **SCHELCHER PRINCE GESTION** , **EIFFEL INVESTMENT GROUP**

Dettes Mezzanine **CIC PRIVATE DEBT** , Guillaume Michalet

Dettes Avocat **DLA PIPER** , Maud Manon , Pierre Tardivo

Conseil Financement **MESSIER & ASSOCIÉS** , Laura Scolan , Elodie Dewynter , Clémence Richardot

Voir la fiche détaillée de l'opération

[Véhicule]

Nom du véhicule **ABENEX V**

Société de gestion **ABÉNEX**

Investisseur(s) du fonds **INVESTISSEURS INSTITUTIONNELS "LP'S" , FAMILY OFFICES**

Conseil en levée de fonds **LAZARD**

Conseil juridique structuration de fonds **WILLKIE FARR & GALLAGHER** , Nathalie Duguay , Raphael. Bloch

Voir la fiche détaillée du véhicule



@cfnewstech



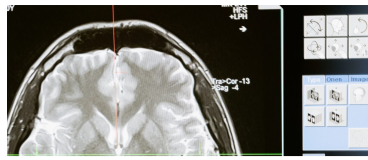
cfnewstech

BioTech, FinTech, MedTech... Suivez tous les deals et mouvements de la TECH sur les réseaux sociaux.

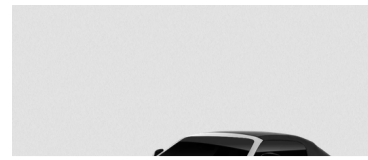
À LA UNE



Ankorstore accélère la cadence



EDL radiographie un LBO primaire



Monaco Luxury roule pour un distributeur automobile

© CFNEWS.NET 2021